

LEGENDA MATERIÁLŮ - NOVÝ STAV:

- Repasované konstrukce a prvky budovy, dočasně přeloženo, viz výpis skladeb
- Stávající konstrukce a prvky budovy
- Nové konstrukce a prvky budovy
- Cihla keramická broušená tl. 140 mm, zděno na maltu pro tenké spáry, rozměry 497 x 140 x 249 mm, vážená laboratorní neprůzvučnost 43dB, požární odolnost omítnuté stěny REI 120 DP1, součinitel prostupu tepla U bez omítek 1,25 W/m2K, pevnost v tlaku 10 [MPa]
- Cihla keramická broušená tl. 300 mm, zděno na maltu pro tenké spáry, rozměry 247 x 300 x 249 mm, vážená laboratorní neprůzvučnost 48dB, požární odolnost omítnuté stěny REI 180 DP1, součinitel prostupu tepla U bez omítek 0,5 W/m2K, pevnost v tlaku 10 [MPa]

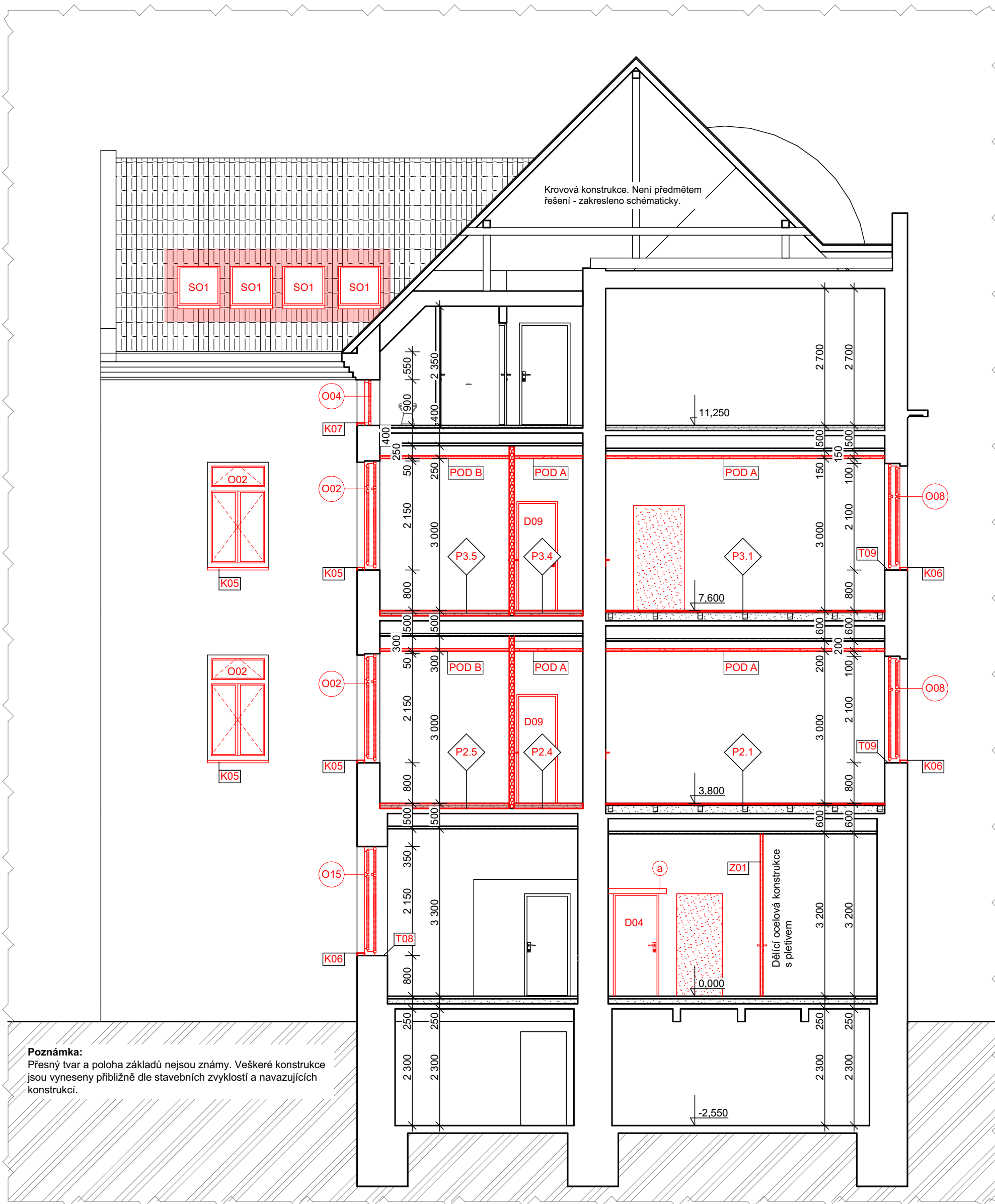
- SDK akustická dělicí mezibytová příčka tl. 205 mm (EI90), na konstrukci kovové R-CW 75 + 75, opláštěná z každé strany 2x MA (DF) akustická deska 12,5 mm – s minerální izolací tloušťky 60+60 mm o minimální objemové hmotnosti 15 kg/m, vzduchová neprůzvučnost  $R_w$  71 dB
- SDK akustická dělicí příčka tl. 150 mm (EI90), na konstrukci kovové R-CW 100, opláštěná z každé strany 2x MA (DF) akustická deska 12,5 mm – s minerální izolací tloušťky 100 mm o minimální objemové hmotnosti 15 kg/m, vzduchová neprůzvučnost  $R_w$  61 dB, při použití ve vlhkém provozu bude ze budou ze strany vlhkého provozu použity desky s odolností proti vlhku.
- SDK akustická dělicí příčka tl. 100 mm (EI90), na konstrukci kovové R-CW 50, opláštěná z každé strany 2x MA (DF) akustická deska 12,5 mm – s minerální izolací tloušťky 40 mm o minimální objemové hmotnosti 15 kg/m, vzduchová neprůzvučnost  $R_w$  57 dB, při použití ve vlhkém provozu bude ze budou ze strany vlhkého provozu použity desky s odolností proti vlhku.

LEGENDA ODKAZŮ A SKLADEB:

- Pxx Skladby, viz výkres D.1.1b)xxx Nový stav - legenda odkazů a skladeb
- POZ xx Poznámky, viz výkres D.1.1b)21 Nový stav - legenda odkazů a skladeb


LEGENDA PRVKŮ:

- Kxx Klempířský výrobek - viz výpis klempířských prvků
- Zxx Zámečnický výrobek - viz výpis zámečnických prvků
- Txx Truhlářský výrobek - viz výpis truhlářských prvků
- Pxx Plastový výrobek - viz výpis plastových prvků
- OSxx Ostatní výrobky - viz výpis ostatních prvků



Poznámka: Přesný tvar a poloha základů nejsou známy. Veškeré konstrukce jsou vyneseny přibližně dle stavebních zvyklostí a navazujících konstrukcí.

± 0,000 = stávající čistá podlaha 1. NP

ZODP. PROJEKTANT: Ing. Robert Kotásek, ČKAIT: 1103449		 <div>Rydečská 1901, 739 34 Šenov IČO: 06155707, tel. 777041479</div>	
VYPRACOVAL: Ing. Robert Kotásek			
INVESTOR: Statutární město Karviná, Fryštátská 72/1, 733 24 Karviná - Frýštát			
NÁZEV AKCE:  Rekonstrukce budovy č.p. 149 na ul. Karola Šliwky v Karvině		ČÁST: Stavební	FORMÁT: A2
		DATUM: 11/2020	STUPEŇ: DPS
		MÍSTO STAVBY: Parc. č. 1134/1 kat. území Karviná-město	
OBSAH VÝKRESU:		STAVEBNÍ OBJEKT:	ČÍSLO VÝKRESU:  D.1.1.b)17
Nový stav - řezy A1, A2		MĚŘÍTKO:	
		SO 01	
		1:75	